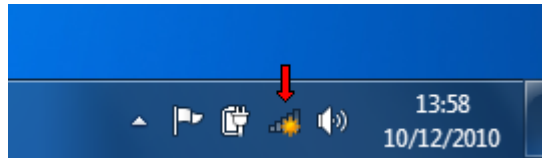


Istruzioni per la configurazione della rete WiFi d'Ateneo con il sistema operativo Windows 7.

1) Cliccare sull'icona indicata in figura;



2) cliccare sulla rete UNIME-WIFI;

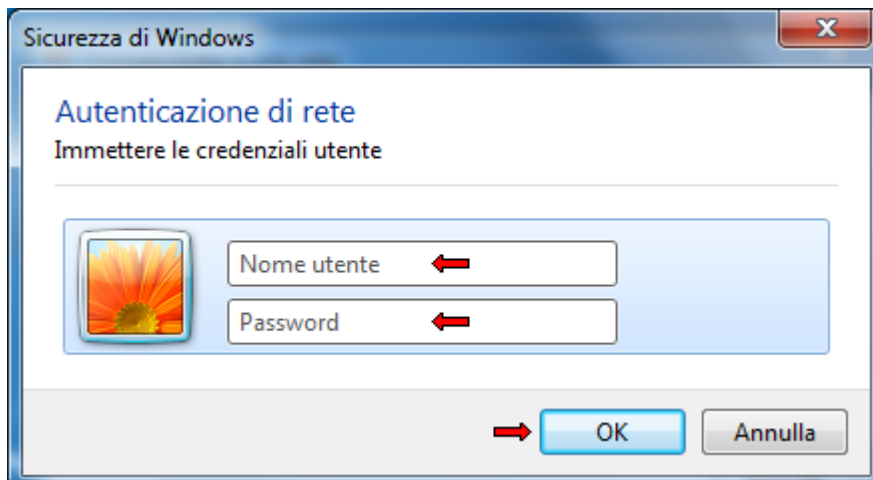


3) cliccare il pulsante "Connetti";

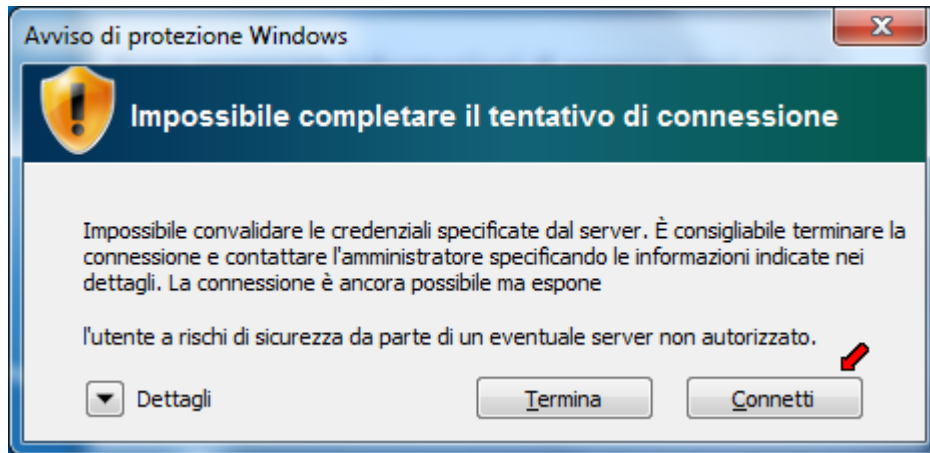


- 4) inserire le credenziali d'accesso secondo quanto riportato nella seguente tabella;
 5) cliccare "OK";

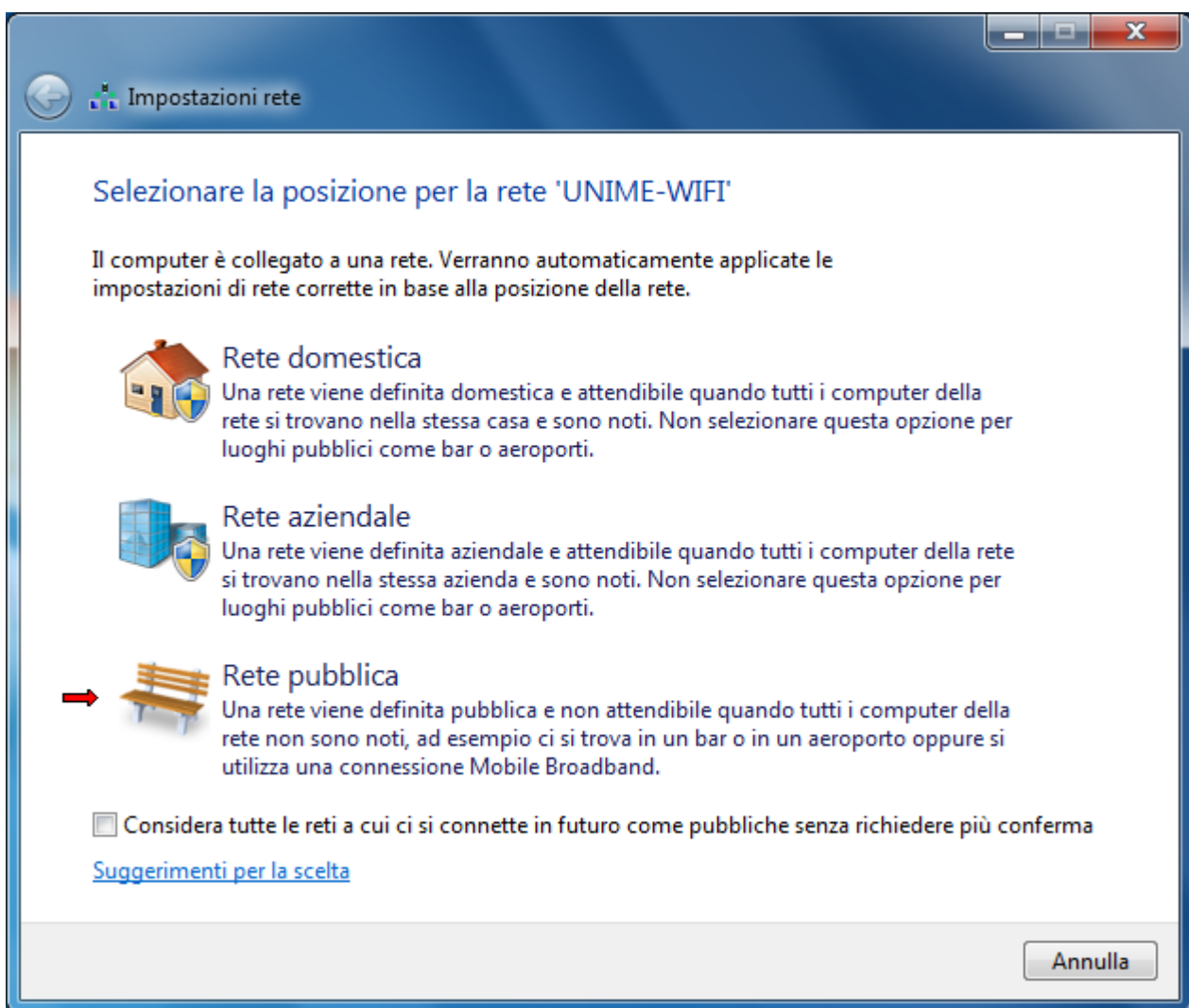
Categoria di utenza	Campo "Nome utente"	Campo "Password"
Personale dell'Ateneo	inserire il <i>proprio username</i> per la posta elettronica del server d'Ateneo, completandolo con <i>@unime.it</i> (es: mrossi@unime.it)	inserire la password per la posta elettronica del server d'Ateneo
Studenti	inserire il nome utente utilizzato per accedere al sistema di segreteria studenti on-line "ESSE3" (tipicamente il proprio codice fiscale), completandolo con <i>@studenti.unime.it</i> (es: rssmra80a01f158d@studenti.unime.it)	inserire la password utilizzata per accedere al sistema di segreteria studenti on-line "ESSE3 "



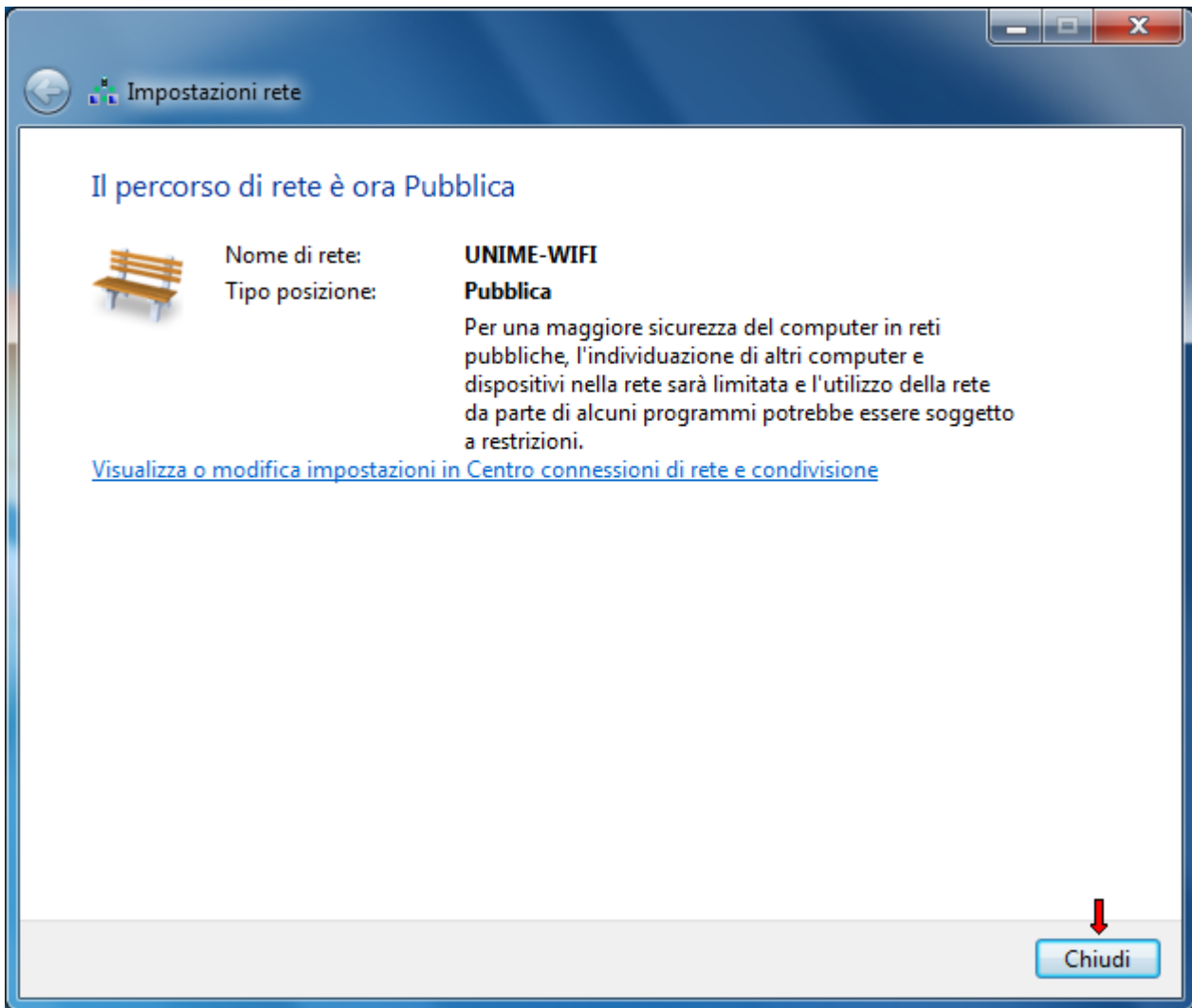
6) cliccare "Connetti";



7) Scegliere "Rete pubblica";



8) cliccare "Chiudi";



- 9) La procedura di configurazione è terminata; qualora, dopo aver seguito queste istruzioni, il computer risultasse connesso alla rete "UNIME-WIFI" ma non si riuscisse ugualmente a navigare, sarà necessario seguire le [istruzioni per la configurazione del DHCP](#).
-